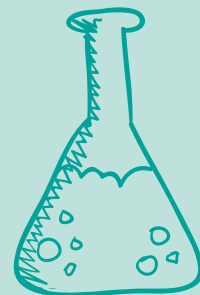


bioline

Opbevarer I jeres **medicin korrekt...?**
Køl er ikke bare køl -**se her!**



GRAM

Biostorage you can depend on



Køl er ikke bare køl...

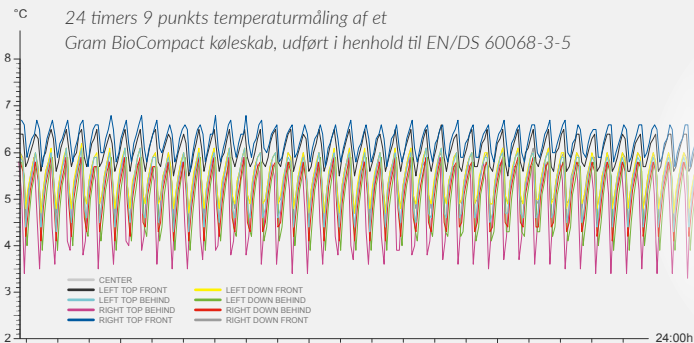
Husholdningskøleskabe burde være forment adgang til professionel brug. I hvert fald når det gælder opbevaring af temperaturfølsomme emner. Almindelig opfattelse er, at et køleskab er et køleskab, det er ikke så svært at holde en ensartet temperatur i et køleskab, vel?

Du vil blive overrasket...

I en branche hvor store mængder kostbare emner opbevares, er det et relevant spørgsmål om et køleskab, der er beregnet til opbevaring af madvarer – også er velegent til opbevaring af medicin?

Temperaturen i skabet

Der er aldrig kun én temperatur i et skab. Der er mange, afhængigt af hvilket punkt i skabet, man måler. Temperaturforskellen afhænger af omgivelser, brugsgrad og hvordan kølesystemet er opbygget. Bedst mulig temperatursæthed i et skab opnås ved at have retningsbestemt tvungen luftcirkulation i skabet, som fordeler kulden jævnt og minimerer hot/cold-spots.



Men hvad skal du så kigge efter?

Ingen kolde vægge

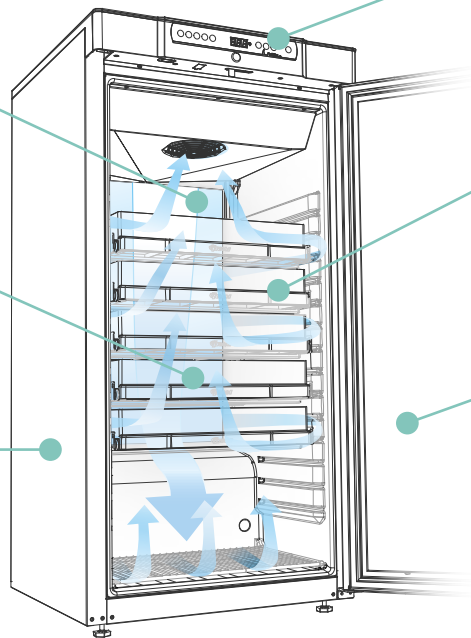
Et kølesystem, der ikke er i opbevaringsrummet, gør op med kolde vægge, og muliggør bedre og mere sikker udnyttelse af opbevaringsrummet

Temperaturstabilitet

Tvungen luftcirkulation inde i skabet fordeler kold luft, og sikrer høj temperaturstabilitet/-ensartethed

Professionelle komponenter

– designet til professionelt brug sikrer driftssikkerhed, kapacitet og lang levetid



Akustiske og visuelle alarmer

– giver klar indikation hvis temperaturgrænser er overskredet, og giver dermed ekstra sikkerhed for de opbevarede emner

Interiør

– skal være tilpasset de emner, der opbevares. Det giver overblik, god udnyttelse af opbevaringsrummet, forbedret ergonomi og høj sikkerhed for de opbevarede emner

Glasdør

– gør det let at overskue indholdet af skabet og sikrer at døråbninger er så korte som muligt



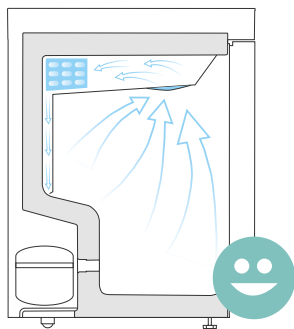
Ingen kolde vægge

Begrebet "kolde vægge" og frostskeer i et køleskab er en almen udfordring indenfor opbevaring af temperaturfølsomme emner såsom medicin.

Temperatur-stabilitet og ensartethed

Med en professionel konstruktion som adskiller sig betragteligt fra husholdning og kommercielle køleskabe, kan man eliminere kolde vægge og tab af temperaturfølsomme emner på grund af frostpåvirkning.

Samtidigt sikres opbevaringstemperaturen, **selv for emner placeret mod bagvæggen.**

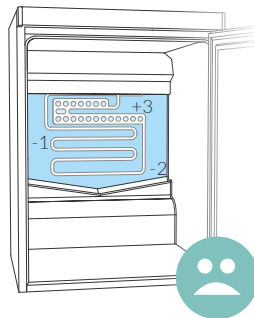


BioCompact 210 køleskab med lamelfordamper. Med en lamelfordamper er det muligt at have tvungen luft-cirkulation inde i skabet som fordeler kold luft, og sikrer høj temperaturstabilitet og ensartethed.

For at gøre op med kolde vægge, skal der benyttes køleskabe med en lamelfordamper placeret væk fra opbevaringsrummet. Lamelfordamperen afgiver kulde til luften der passerer igennem den, derfra tvinges luften ud til emnerne i opbevaringsrummet.

Ingen spildplads

Fordi der ikke skal tages højde for kolde vægge, kan hele opbevaringsrummet anvendes til opbevaring, dette sikrer en maksimal udnyttelse af skabet.



Konventionelle køleskabe har fordamperen placeret i opbevaringsrummet. Dette gør, at den koldeste del skabet er meget tæt på skabets indhold, hvilket kan medføre beskadigelse af de opbevarede emner.

WARNING
POTENTIAL ELECTROSTATIC
DISCHARGING HAZARD -
SEE INSTRUCTIONS

1 2 3 4 5

GRAM



Electrical equipment for
industrial use only



WARNING
POTENTIAL ELECTROSTATIC
DISCHARGING HAZARD -
SEE INSTRUCTIONS

1 2 3 4 5

GRAM

GRAM

GRAM

GRAM

GRAM

GRAM

GRAM

Med professionelle køleskabe kan du selv indrette dit køleskab

Ved selv at have mulighed for at vælge størrelse, indretning og bestyknig – kan du tilgodes 3 ting:

- Emnesikkerhed
- Udnyttelse af opbevaringsrummet
- Ergonomi

Stabil, ensartet temperatur opnås ved tvungen luftcirkulation

For at kunne udstyre et køleskab med inventar, der gør op med dårlig ergonomi, udnyttelse af opbevaringsrummet og sikkerheden for de opbevarede emner – skal køleskabet kunne producere og fordele kold luft, samtidig med, at temperaturen er stabil og ensartet.

Det opnås bedst ved at anvende luftcirkulation, der bliver tvunget retningsbestemt i skabet og presser kold luft rundt i alle dele af skabet. Du opnår således både stabilitet og ensartethed – uanset inventarvalg.

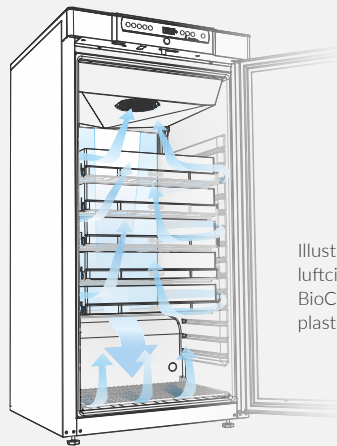


Illustration af tvungen luftcirkulation i en BioCompact II med plastskuffer.

> Opbevaring på jeres præmisser!

Emnesikkerhed

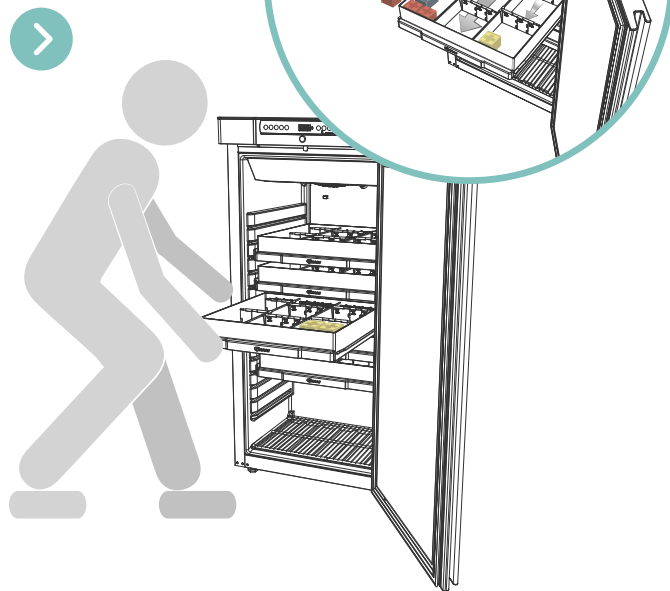
Ved brug af skuffer i køleskabet, får du et samlet overblik over indholdet. Dette sikrer samtidigt, at der ikke gemmer sig varer bagerst i skabet – altså optimalt for first in / first out.

Udnyttelse af opbevaringsrummet

Pga. tvungen luftcirkulation – har BioCompact II skabe ingen kolde vægge. Anvender du samtidig skuffer med inddelingsrum – så sikrer du, at hele skabets volumen udnyttes fuldt ud.

Ergonomi

Når du selv kan indrette skabet, sikrer du at tilgang og individuel placering får høj prioritet. Anvendes skuffer kan du trække indholdet bagerst i skabet ud, så det er let tilgængeligt.



Gram Scientific ApS

Aage Grams Vej 1 | DK-6500 Vojens

Tel: +45 73 20 13 00 | Fax: +45 73 20 12 01

info@gram-bioline.com

www.gram-bioline.com

BioCompact II

Gram BioLine's BioCompact II

køle- og svaleskabe er især udviklet til at imødekomme de høje krav, der er ved opbevaring af medicin.

Med BioCompact II får du bl.a. driftssikkerhed, kapacitet og temperatur-stabilitet der gør, at du ikke skal bekymre dig om dine temperaturfølsomme emner.



- >> Specialbyggede skuffer i plast med udtrækssystem. Skufferne kan indeeles efter behov og skiftende daglige forudsætninger.



- >> Multifunktionelle aluminiumsskuffer sikrer stor fleksibilitet, lang levetid samt sikkerhed for de opbevarede emner.



Biostorage you can depend on

BioCompact II kan udstyres med et væld af forskelligt inventar til at imødekomme jeres specifikke behov, bl.a.:

- >> Lakeret eller rustfrit ydre
- >> Venstre- eller højrehængt dør
- >> Glasdør eller massiv dør
- >> Døråbningspedal
- >> Ruko lås
- >> Referencebeholder
- >> Hjul, fødder eller ben
- >> Alu. skuffer (m. udtræksskinner)
- >> Plastskuffer (m. udtræksskinner)
- >> Trådhylder (rustfrie eller plastbelagte)
- >> Trådskuffer
- >> Planhylder i perforeret rustfrit stål

